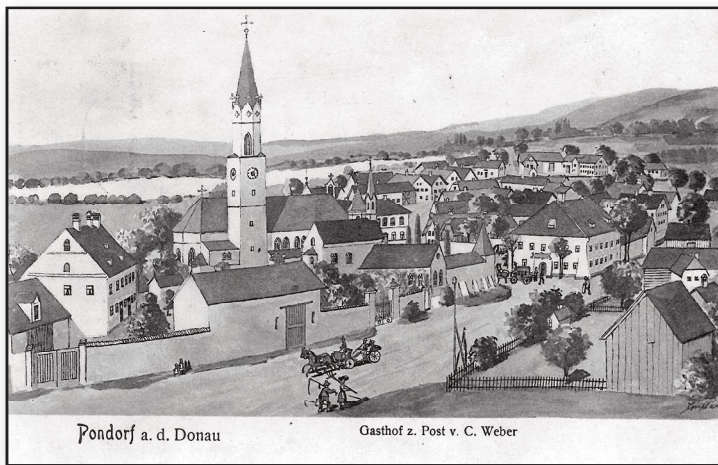


Heimatgeschichtlicher Beitrag:



1898 gelaufen. oben rechts: Gasthaus zur Post von Weber.

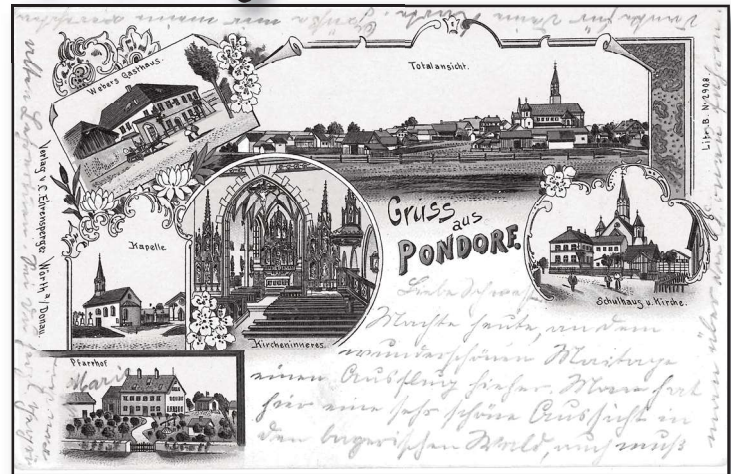


„Pondorf a.d. Donau“ mit Gasthof z. Post v. C. Weber. 1905 gelaufen.

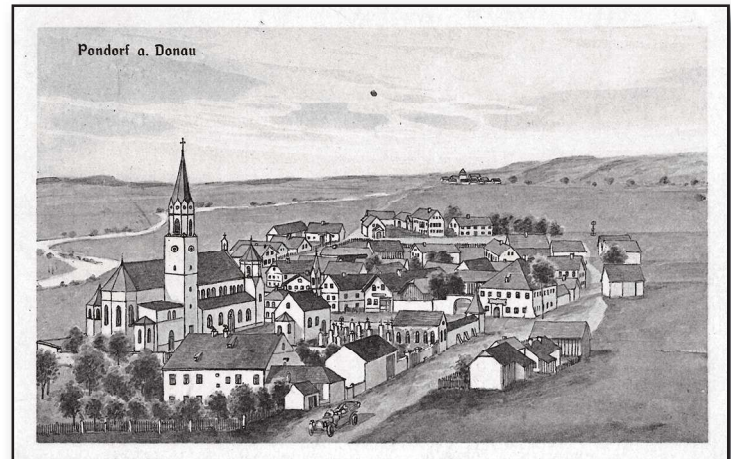


Ansichtskarten

Pondorf



1904 gelaufen. oben: Webers Gasthaus; mitte: Kapelle; Kircheninneres; Schulhaus und Kirche; unten: Pfarrhof.



1925 gelaufen.

Alte Ansichtskarten sind wichtige historische und kunsthistorische Belege. Vor 1905 mussten Mitteilungen auf der Postkarte auf die Bildseite geschrieben werden; die Adressseite war nur für die Briefmarke, Poststempel und Adressierung bestimmt (die Adresszeilen verliefen fast über die gesamte Breite der Karte).

Bitte um Mithilfe:

Für Ansichtskarten und ortsgeschichtliche Fotos die im Rathaus zum einscannen vorbeigebracht werden sind wir sehr dankbar. Ansprechpartner ist Petra Luttnner (Tel. 09428/9010-50). Bereits jetzt ein herzliches Dankeschön für Ihre Mithilfe. (lp)

Mit Sicherheit für
heut' und morgen.

Versicherungsbüro Martin Scherm

Ortsplatz 19 · 94356 Kirchroth
Telefon (0 94 28) 90 21 40

Bahnhofstraße 2 · 94327 Bogen
Telefon (0 94 22) 80 98 70

E-Mail info@scherm.vkb.de

Wir versichern Bayern.

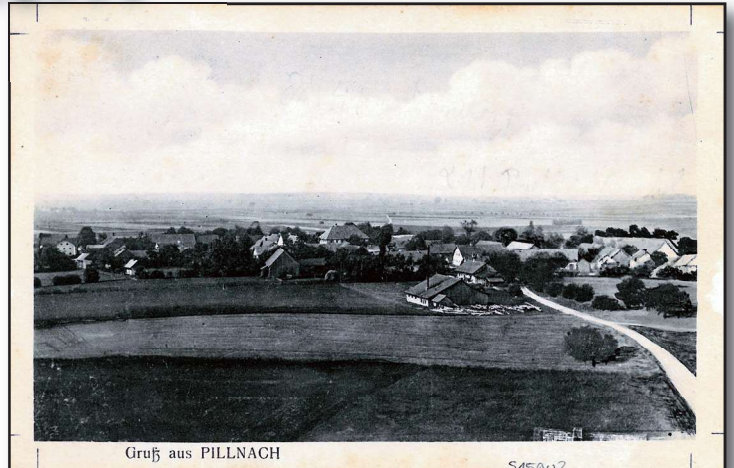
VER SICHER UNGS
KAMMER
BAYERN

Finanzgruppe

Pillnach



„Ansicht von Pillnach“ mit Gastwirtschaft und Metzgerei Emeran Schellerer, gelaufen 1916.

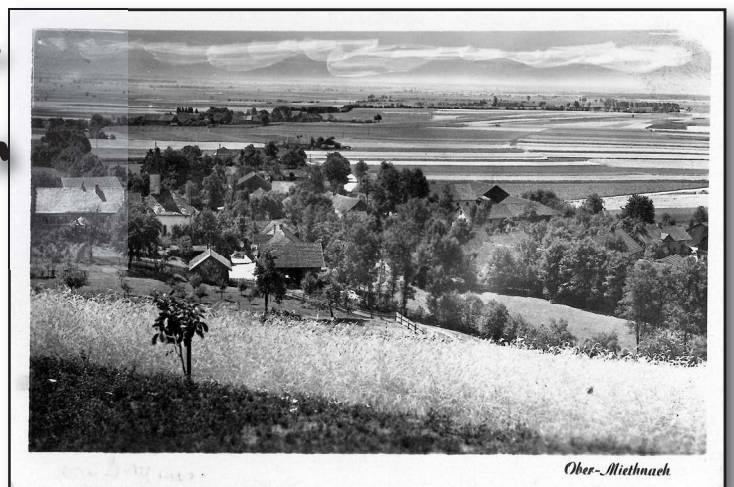


„Gruß aus Pillnach“ gelaufen 1923.



„Gruß aus Obermiethnach“.

Obermiethnach

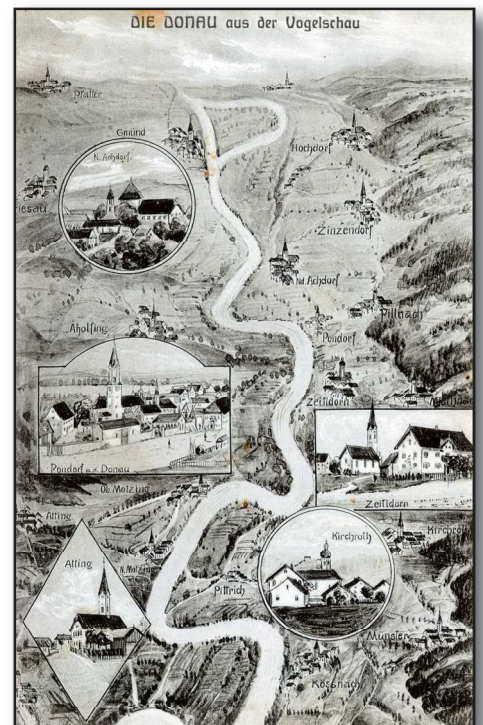


„Ober-Miethnach“ gelaufen 1950.

„Alte Ansichtskarten sind künstlerisch ansprechend gestaltete Drucke oder Fotografien, die zum näheren Hinschauen einladen und neugierig machen auf die Geschichten, die dahinter stecken.“

Diese Ansichtskarten wurden zur Verfügung gestellt von:

- Erwin Böhm, Straubing
- Werner Himmelstoß, Pondorf
- Petra Luttnner, Obermotzing



um 1910. „Donau aus der Vogelschau“ mit Bildern von Niederachdorf, Pondorf, Oberzeitldorn Kirchnach und Atting.

Kosmetik & Fußpflege

SABINE BAMBL

Diplom-Fachkosmetikerin

Ortsplatz 8 · Zentrum der Gesundheit
94356 Kirchroth
Telefon 0 94 28-94 87 77
Kosmetik.Bambl@web.de

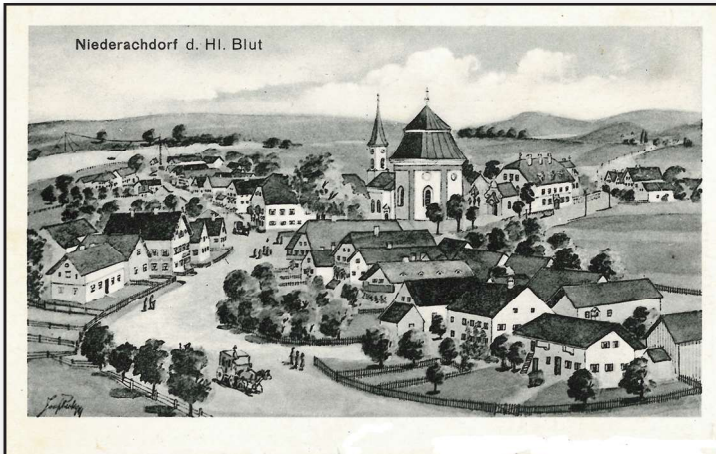
ANZEIGE



„Gruss aus Niederachdorf oder Hl. Blut“ 1901 gelaufen.



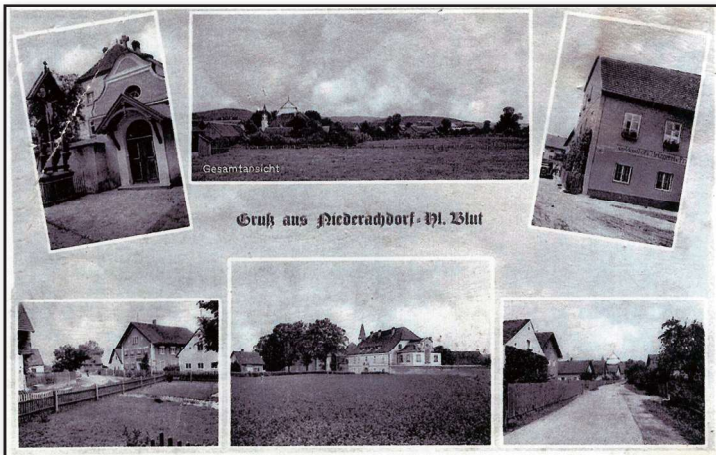
„Gruss aus Niederachdorf (Wallfahrtsort zum hl. Blut)“ vor 1905.



„Niederachdorf d. Hl. Blut“ 1915 gelaufen.



1942 gelaufen. links unten: Handlung v. Xaver Fichtl; rechts und Kirche vom Maristenkloster.



„Gruss aus Niederachdorf = Hl. Blut“ vermutlich um 1945.



li. unten: Handlung von Xaver Fichtl; re. unten: Kirche mit Kloster.

Niederachdorf



oben: Dorfstraße; Dorfpartie unten: Wallfahrtskirche mit Kloster; Handlung und Gastwirtschaft.

ANZEIGE



St. Vitus Apotheke

94356 Kirchroth, Dekan-Seitz-Straße 16
Inh. Peter Rühl

Ihre Apotheke sicher und nah!

Öffnungszeiten: Mo - Fr: 8.30 bis 12.30 Uhr
14.00 bis 18.30 Uhr

Sa: 8.30 bis 12.00 Uhr